

HOME LIFTS, DIE FÜR EINZIGARTIGKEIT ENTWORFEN WURDEN

DER KATALOG



ELTEC
LIFT INNOVATION





UNSERE ERFAHRUNG FÜR IHRE PROJEKTE.

Seit über 30 Jahren entwickelt und realisiert Eltec Lift leistungsstarke elektrische Hebeplattformen: vielseitige, zuverlässige und sichere Home Lifte, die für eine präzise Integration in Wohngebäude und öffentliche Räume konzipiert sind. Jede Anlage wird sorgfältig geplant, um Komfort, Effizienz und ein Design zu bieten, das sich harmonisch in den architektonischen Kontext einfügt.

MADE IN ITALY

Unsere Home Lifte und Produkte werden vollständig in Italien entwickelt und gefertigt und stehen für das ideale Gleichgewicht zwischen Innovation und Handwerkskunst, Funktionalität und Ästhetik. Jede Anlage erfüllt höchste technische und normative Standards.

UNSER TEAM ZU IHREN DIENSTEN

Mit über dreißig Jahren Branchenerfahrung meistern wir auch komplexeste Installationen mit Kompetenz und bieten:

- elektrisch betriebene Anlagen mit europäischer Energieeffizienz-Zertifizierung Klasse A gemäß ISO 25745-2, als Garantie für maximale Effizienz;
- hochwertige Komponenten, ausgewählt nach Kriterien wie Langlebigkeit, Zuverlässigkeit und Leistung;
- flexible Planungslösungen, die technische und gestalterische Aspekte vereinen und sich präzise an die Gebäudestruktur und die Anforderungen des Projekts anpassen.

Dank einer sorgfältigen Planung erleichtern unsere Systeme den Abbau architektonischer Barrieren und gewährleisten vollständige Zugänglichkeit und hohen Komfort für alle Nutzer – stets unter Einhaltung der geltenden Vorschriften.

ELTEC LIFT KÜMMERT SICH UM JEDES DETAIL – OHNE KOMPROMISSE

Wenn Sie ein zuverlässiges, effizientes und langlebig konzipiertes Produkt suchen, das den Raum, in den es integriert wird, wirklich aufwertet, laden wir Sie ein, unsere Produkte und Dienstleistungen kennenzulernen.

WARUM UNS WÄHLEN?

5000+

MASSGESCHNEIDERTE ANLAGEN

Jede Anlage wird individuell geplant und auf spezifische Anforderungen optimiert: über 5.000 maßgeschneiderte Lösungen, realisiert mit handwerklicher Präzision und höchsten Qualitätsstandards.

5+

LÄNDER, IN DENEN WIR TÄTIG
SIND

Eine internationale Erfahrung, gegründet auf Vertrauen, technischer Kompetenz und kontinuierlicher Unterstützung – in jedem regulatorischen Umfeld.

NACHHALTIGKEIT

360° RUNDUM

Langlebige Materialien, rein elektrische Antriebe, optimierter Energieverbrauch und verantwortungsbewusste Prozesse: Unser tägliches Engagement zur Reduzierung der Umweltbelastung – ohne Kompromisse bei der Qualität.

MADE IN ITALY

– EIN WERT, DER VERBINDET

Technologie, Verarbeitung und Produktion vollständig in Italien: ausgewählte Komponenten, Liebe zum Detail und Stabilität – für ein wirklich italienisches Produkt.

STIL

UND PERSONALISIERUNG

Kabinen, Türen, Oberflächen und Abmessungen komplett anpassbar: Jede Anlage passt sich dem Projekt an, nicht umgekehrt.

BERATUNG

UND TRAINING

Schulung, technischer Support und spezialisierte Tools: Wir begleiten Planer, Installateure und Händler.

INHALTSVERZEICHNIS

PRODUKTE MADE IN ITALY s. 06

DIE SERIE — HOME LIFT

– HLB s. 10

– HLB+ s. 18

– HLG s. 22

TÜREN

– ELSA s. 32

– ELETTRA s. 34

– WINGS s. 36

– B-WINGS s. 38

– REVERSE s. 40

– UNSERE AUSWAHL s. 42

KABINEN UND AUSFÜHRUNGEN

– KABINE s. 46

– STRUKTUREN s. 64

– FUSSBODENBELÄGE s. 68

– KABINENDÄCHER s. 70

– KABINENTABLEAU s. 72

– ZUBEHÖR s. 74

SCHACHTKONSTRUKTION

– ELTEC TA s. 78

– ELTEC AU s. 80

DAS UNTERNEHMEN

– DIE BEREICHE s. 84

– DIE NACHHALTIGKEIT s. 86

PRODUKTE MADE IN ITALY, ENTWORFEN FÜR DIE, DIE SIE NUTZEN, UND DIE, DIE SIE INSTALLIEREN.

Durchdachtes Design und hochwertige Oberflächen sind für uns kein Luxus, sondern ein unverzichtbarer Standard unserer Arbeitsweise.

Von der Planung bis zur Übergabe bewahren unsere Home Lifts, Türen und Strukturen eine handwerkliche Tradition und werden vollständig in Italien gefertigt.

Dank unserer technischen Kompetenz finden wir stets die besten Planungslösungen und begleiten unsere Kunden Schritt für Schritt, um ein Produkt zu schaffen, dessen Maße sich perfekt an das Projekt anpassen und jede Umsetzung zu einer maßgeschneiderten Lösung machen.

Jedes Produkt wird teilvormontiert und sorgfältig verpackt geliefert: eine optimale Wahl, die die Installation vereinfacht, die Baustellenzeiten verkürzt und ein Endergebnis garantiert, das den Erwartungen entspricht.

Die genaue Berücksichtigung

der Planungsanforderungen ist für uns essenziell: Alle unsere Anlagen entsprechen der Richtlinie 2006/42/EG (Maschinenrichtlinie) und gewährleisten höchste Sicherheits- und Zuverlässigkeitsstandards. Darüber hinaus sind sie von der IMQ S.p.A. zertifiziert, einer anerkannten Stelle, die die Qualität und Konformität der Produktionsprozesse und Produkte gemäß den geltenden europäischen Normen bestätigt, insbesondere der Norm EN 81-41:2010 für Hebebühnen für Personen mit eingeschränkter Mobilität.

Diese Zertifizierung stellt eine greifbare Garantie für Planer, Installateure und Endkunden dar und sichert ein kontrolliertes Managementsystem sowie eine kontinuierliche Qualitätsüberwachung. So erfüllen wir alle Anforderungen in Bezug auf Barrierefreiheit, ohne dabei auf eine Hebebühne zu verzichten, die zugleich ein elegantes und funktionales Einrichtungselement darstellt.



DIE HOME LIFT MODELLE



HLB

GERINGER ENERGIEVERBRAUCH,
EINFACHE INSTALLATION,
UNVERGLEICHLICHE ÄSTHETIK.

Entwickelt, um Effizienz und hohe Leistung zu gewährleisten, ist der HLB mit einem Elektromotor mit Untersetzungsgetriebe und Riemenantrieb ausgestattet – eine fortschrittliche und geräuscharme Technologielösung.

Der HLB wurde 2018 entwickelt, um die Grenzen hydraulischer und Schraubentechnologien zu überwinden, und stellt die ideale Lösung für den Wohnbereich dar. Er hat sich als das vielseitigste Produkt der Eltec Lift Reihe etabliert, dank seines hohen

Personalisierungspotenzials, seiner Laufruhe und konstanten Leistung.

Die Kabinengröße kann je nach Verwendungszweck definiert werden und sorgt für eine perfekte Anpassung sowohl in kompakten Umgebungen als auch in großzügigeren Wohnräumen. Darüber hinaus bietet die HLB-Plattform eine hohe Individualisierbarkeit der Oberflächen, wodurch eine harmonische Integration in jeden architektonischen Kontext und Einrichtungsstil garantiert ist.



SPEZIFISCHE INFORMATIONEN
IM TECHNISCHEN KATALOG +



Vollständig anpassbar

Kompakte Maße: Schachttiefe 180 mm, Mindestkopfhöhe 2520 mm, Spezialversionen mit 2390 mm Kopfhöhe (mit externem Steuerkasten), maximale Förderhöhe 20 m

Minimale Schachtmaße: B 1090 mm x T 910 mm (mit seitlicher Mechanik und einer Schachtdrehtür)

Minimale und maximale Innenkabinenmaße: B 670 mm x T 720 mm / B 1250 mm x T 1400 mm

Tragfähigkeit bis zu 400 kg; Geschwindigkeit 0,15 m/s (EU-Länder) – 0,30 m/s (außerhalb der EU)

Bis zu drei Kabineneingänge möglich

Leiser Betrieb, konstante Geschwindigkeit und geruchsfrei

Geringer Energieverbrauch und garantierte Effizienz gemäß Norm VDI 4707 Teil 1:2009
Zertifikat Nr. NL20EPCL1003-588-18 vom 15.06.2020

Europäische Energieeffizienzklasse A.







HLB+

IHR HLB. NOCH LEISTUNGSSTÄRKER.

HLB+ ist eine Lösung, die entwickelt wurde, um eine höhere Tragfähigkeit zu bieten – dank des Einsatzes eines gearless Motors (450 kg) und der Möglichkeit, die Kabinengröße zu erweitern, was mehr Raum und Komfort gewährleistet. Die technischen Merkmale und Konfigurationen des HLB+ werden

entsprechend den strukturellen und planerischen Anforderungen des Projekts festgelegt. Durch enge Zusammenarbeit mit dem Kunden definieren wir gemeinsam die anwendbaren Konfigurationen in einem dedizierten Austausch, basierend auf den Planungsanforderungen.



Vollständig anpassbar

Kompakte Maße: Schachttiefe 180 mm, Mindestkopfhöhe 2600 mm, maximale Förderhöhe 20 m

Minimale Schachtmaße: B 1090 mm x T 1160 mm
(mit seitlicher Mechanik und einer Anschlagtür auf der Etage)

Minimale und maximale Innenkabinenmaße: B 670 mm x T 910 mm / B 1250 mm x T 1400 mm

Tragfähigkeit bis zu 450 kg; Geschwindigkeit 0,15 m/s (EU-Länder) – 0,30 m/s (außerhalb der EU)

Bis zu drei Kabineneingänge möglich

Leiser Betrieb, konstante Geschwindigkeit und geruchsfrei

Geringer Energieverbrauch und garantierte Effizienz gemäß Norm VDI 4707 Teil 1:2009
Zertifikat Nr. NL20EPCL1003-588-18 vom 15.06.2020

Europäische Energieeffizienzklasse A.



HLG

WENN LEISTUNG GEFRAGT IST,
GEARLESS MIT GERINGEM ENERGIEVERBRAUCH.

Mit äußerster Sorgfalt gefertigt, verfügt das Produkt über einen verstärkten Motor, der hohe Leistung mit einer Tragfähigkeit von bis zu 500 kg gewährleistet. Für spezifische Einsatzbereiche, auch im Außenbereich, konzipiert, bietet es umfangreiche ästhetische Anpassungsmöglichkeiten – für eine Lösung, die nicht nur leistungsstark,

sondern auch optisch unverwechselbar ist.

Die Lösung eignet sich besonders für den Einsatz im maritimen Bereich: Die technischen Konfigurationen werden fallweise entsprechend den anwendungsspezifischen und planerischen Anforderungen geprüft.



Vollständig anpassbar (mit der Möglichkeit, den Boden mit kundenspezifischer Grafik zu gestalten)

Kompakte Maße: Schachttiefe 100 mm, Mindestkopfhöhe 2710 mm; Schachttiefe 270 mm, Mindestkopfhöhe 2510 mm; maximale Förderhöhe 20 m

Minimale Schachtmaße: B 1125 mm x T 1090 mm
(mit seitlicher Mechanik und einer Anschlagtür auf der Etage)

Minimale und maximale Innenkabinenmaße: B 740 mm x T 900 mm / B 1300 mm x T 1400 mm

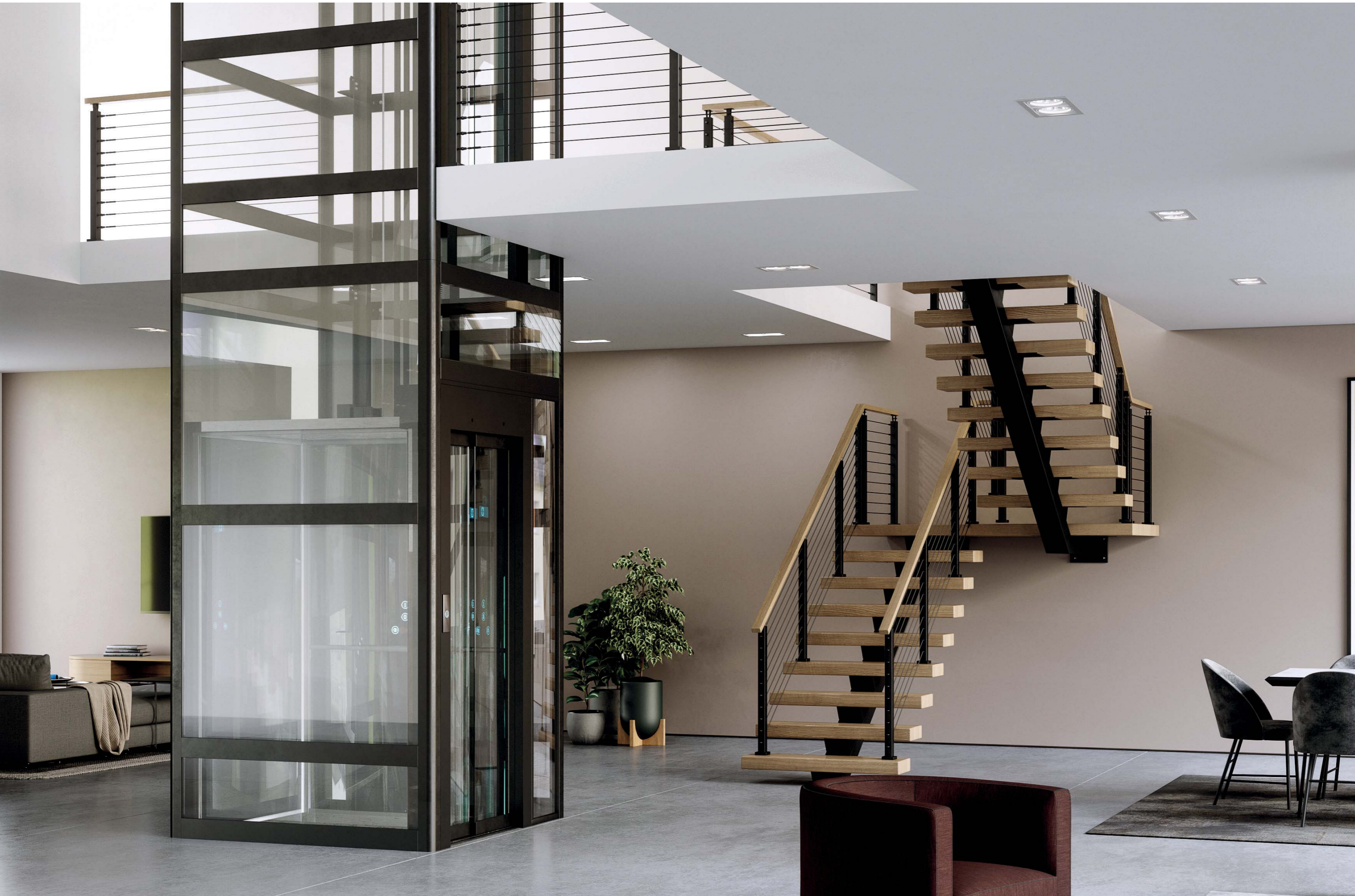
Tragfähigkeit bis zu 500 kg; Geschwindigkeit 0,15 m/s (EU-Länder) – 0,30 m/s (außerhalb der EU)

Bis zu drei Kabineneingänge möglich

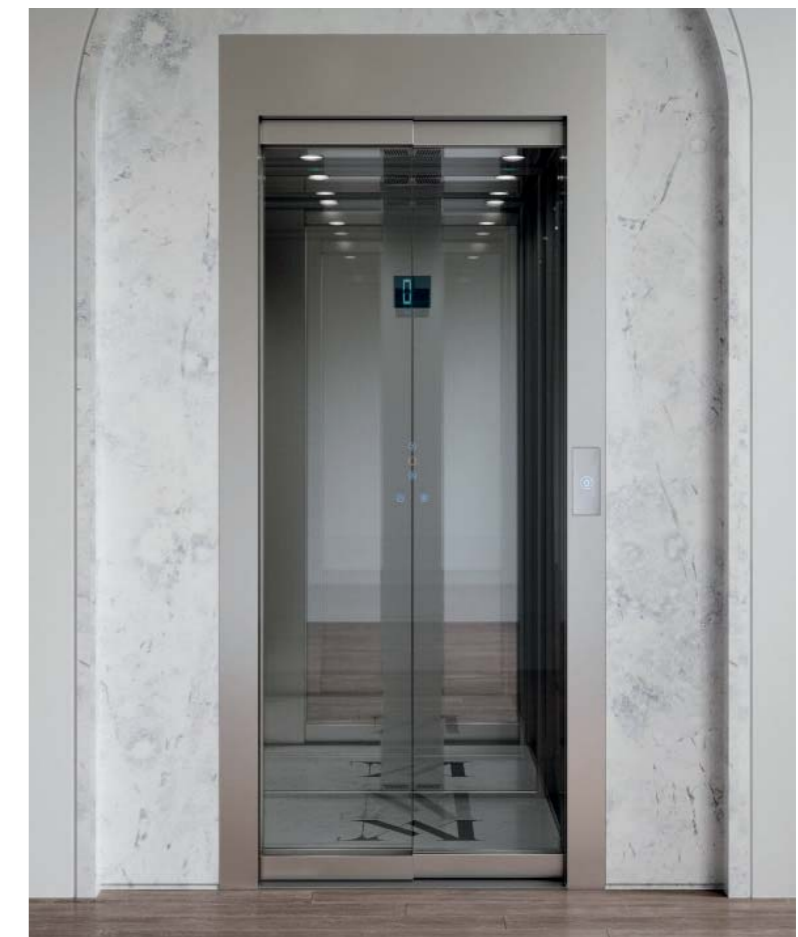
Leiser Betrieb, konstante Geschwindigkeit und geruchsfrei

Geringer Energieverbrauch, hohe Tragfähigkeit

Europäische Energieeffizienzklasse A.







TÜREN



ELSA

Tür mit einfachem Flügel, geprägt von sanften und klaren Linien, die sie von allen anderen abheben. Spezielle Dichtungen machen sie auch für den Außenbereich geeignet.

Verdeckte Türscharniere

Ganzglas-Ausführung

Rahmen komplett aus Aluminium für Leichtigkeit und Widerstandsfähigkeit

Öffnung durch Druck und automatische Schließung oder komplett automatisch mit verdecktem Motor im Rahmen integriert

Freiheit der Individualisierung für Rahmen und Glasflächen.



ELETTRA

Zweiflügelige Anschlagtür, die dank ihrer Eleganz und Modernität unauffällig ist und sich perfekt zwischen Anlage und Umgebung einfügt. Das automatische Öffnen und Schließen der beiden Flügel reduziert den Platzbedarf und erleichtert die Nutzung.

Verdeckte Türscharniere

Ganzglas-Ausführung

Rahmen komplett aus Aluminium für Leichtigkeit und Widerstandsfähigkeit

Automatisches Öffnen und Schließen mit verdecktem Motor im Rahmen integriert

Freiheit der Individualisierung für Rahmen und Glasflächen.



WINGS

Aluminium-Einzeltür mit minimalistischem Design und großer Glasfläche. Der Türflügelprofil dient auch als Griff und integriert einen Bereich für dezente und funktionale LED-Beleuchtung.

Verdeckte Türscharniere und im Türflügel integrierter Griff

Rahmen komplett aus Aluminium für Leichtigkeit und Widerstandsfähigkeit

Freiheit der Individualisierung für Rahmen und Glasflächen.



B-WINGS

Wings in der Vollglas-Version heißt B-Wings. Die gleichen Eigenschaften wie die Wings-Tür, jedoch mit einem filigraneren Rahmen.

Verdeckte Türscharniere und im Türflügel integrierter Griff

Rahmen komplett aus Aluminium für Leichtigkeit und Widerstandsfähigkeit

Freiheit der Individualisierung für Rahmen und Glasflächen

Vollglas-Version.



REVERSE

Aluminium-Einzeltür mit eckigen Profilen, ausgestattet mit einem System zur Umkehr der Öffnungsrichtung.

Verdeckte Türscharniere

Rahmen komplett aus Aluminium für Leichtigkeit und Widerstandsfähigkeit

Freiheit der Individualisierung für Rahmen und Glasflächen

Mit Paneelen aus verschiedenen Materialien verkleidbar.



DIE ELTEC -AUSWAHL

Eltec garantiert eine breite Palette von Optionen, auch dank akkreditierter Partner, die für Qualität und Kompatibilität ausgewählt wurden.

Die Kombination mit der Kabine und dem Verwendungszweck wird entsprechend den Projektspezifikationen bewertet.

VOLLGLAS

Schiebetür mit modernem Design und großen Glasflächen.

Freiheit der Individualisierung für Rahmen und Glas

Essenzielles Design.



BLINDE SCHIEBETÜREN

Tür im klassischen und schlichten Stil. Die verfügbaren Kombinationen machen sie in jedem architektonischen Kontext integrierbar.

Klassischer Stil

Erhältlich als 2- oder 3-flügelige Variante (seitliches Schieben) oder als 2- oder 4-flügelige Variante mit zentraler Öffnung.



GLASSCHIEBETÜR

Schiebetür mit Metallrahmen und Sicherheitslaminatglasplatten.

Markante Linien

Freiheit der Individualisierung für Rahmen und Glas.



BLINDE DREHTÜR

Anschlagtür mit minimalistischem Design. Praktisch und unauffällig.

Große Möglichkeiten der Individualisierung bei Oberflächen und Zubehör

Optionale Feuerwiderstandsklassen EI 60 und EI 120.



DREHTÜR

Schachttür mit verschiedenen Fensteroptionen.

Große Möglichkeiten der Individualisierung bei Oberflächen und Zubehör

Minimalistisches Design mit großem Öffnungslicht.



FALTTÜR

Faltkabinentür, erhältlich mit Fenster oder als blickdichte Ausführung.

Klassischer Stil

Minimalistisches, aber lichtdurchflutetes Design für die verglaste Ausführung.



KABINEN UND AUSFÜHRUNGEN



UNSERE AUSWAHL

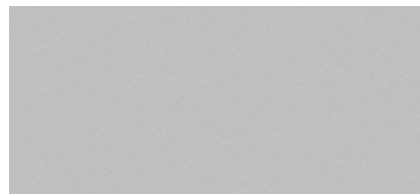
Wir garantieren eine hohe
ästhetische Wirkung durch
eine sorgfältige Auswahl
hochwertiger Materialien,

ausgewählt nach Leistung und
Design. Nachfolgend die
gängigsten Ausführungen;
weitere Optionen auf Anfrage.

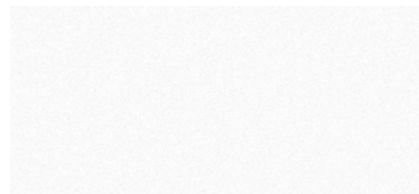


KABINENFINISH

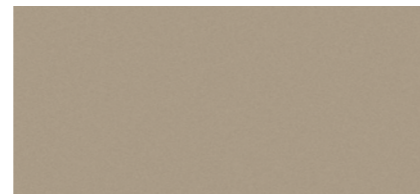
LAMINATPANEELE / UNI-FARBEN CLASSIC



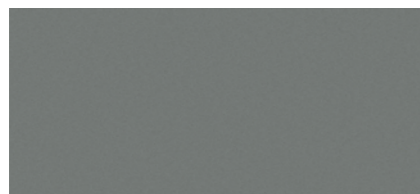
C0001 - Silver Std STANDARD



C0018 - 405 Bianco porcellana Fin. Sei



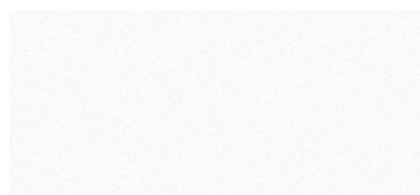
1816 - Sahara Beige



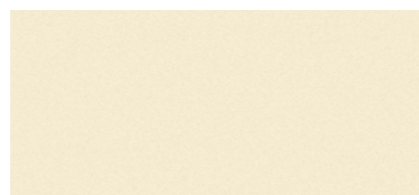
C0052 - 871 - Grigio scuro Fin. Sei



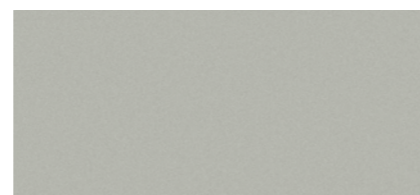
1845 - Sherwood Fin. Sei



U11026 - Cristal White



U11509 - Magnolia



U12204 - Manhattan

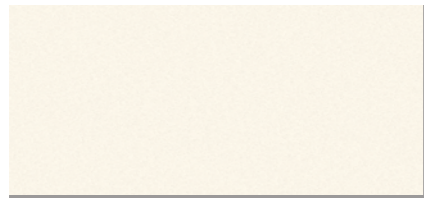


U16051 - Rosso Siena

WEITERE AUSFÜHRUNGEN
AUF ANFRAGE +



LAMINATPANELEE / UNI-FARBEN PREMIUM



C0074 - 0029 Bianco Malè



C0075 - 0718 Grigio Londra



C0076 - 0720 Nero Ingo



C0077 - 0750 Verde Comodoro



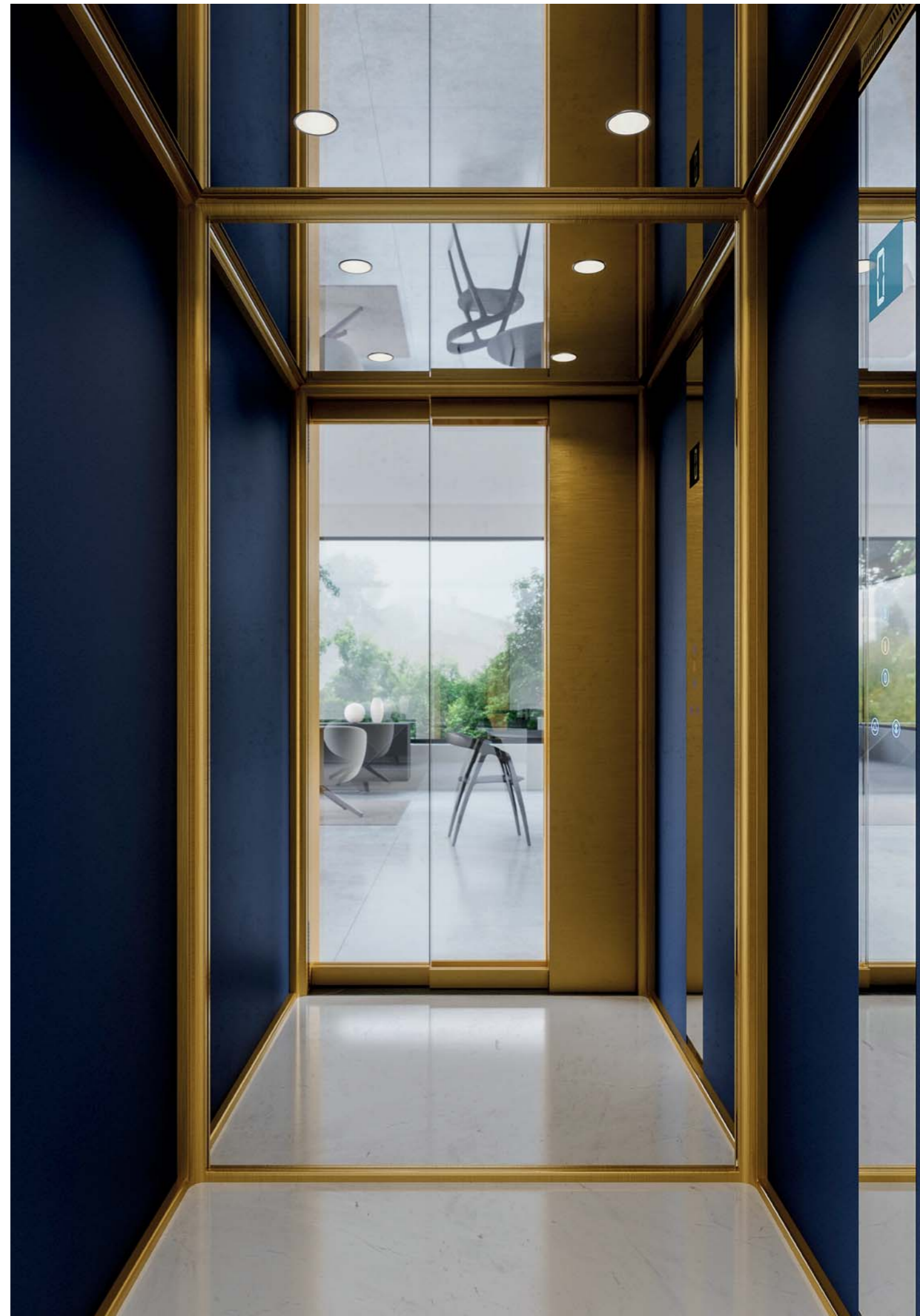
C0078 - 0752 Grigio Antrim.



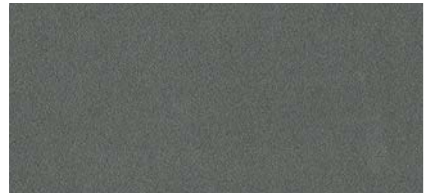
C0079 - 0754 Blu Fes.

WEITERE AUSFÜHRUNGEN
AUF ANFRAGE +

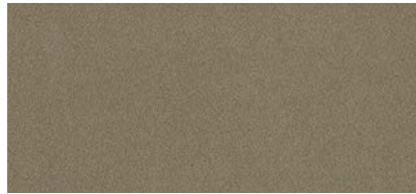




LAMINATPANEELLE / OBERFLÄCHENEFFEKTE



C0058 - 1920 Saturno Fin. Satinato



C0059 - 1921 Venere Fin. Satinato



C0064 - 571 Black Carbon Fin. Papier



C0066 - 873 Argento Fin. Satinato



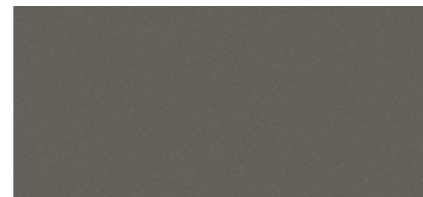
C0067 - 874 Oro Fin. Satinato



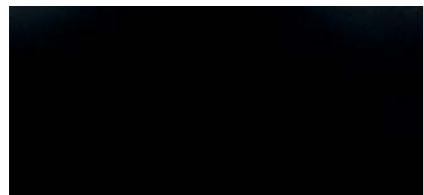
C0068 - 1927 Mercurio Fin. Papier



C0069 - 1930 Marte Fin. Climb



567 Ghisa Fin. Mandarin



C0023 - 421 Nero Fin. Luc2

WEITERE AUSFÜHRUNGEN
AUF ANFRAGE +

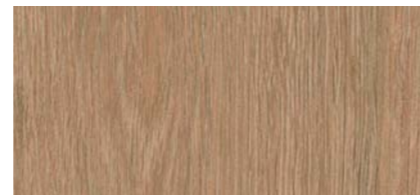


LAMINATPANEELE / HOLZARTEN

C0062 - 370 Olmo Fine Fin. Root



C0063 - 387 Douglas Fin. Microline



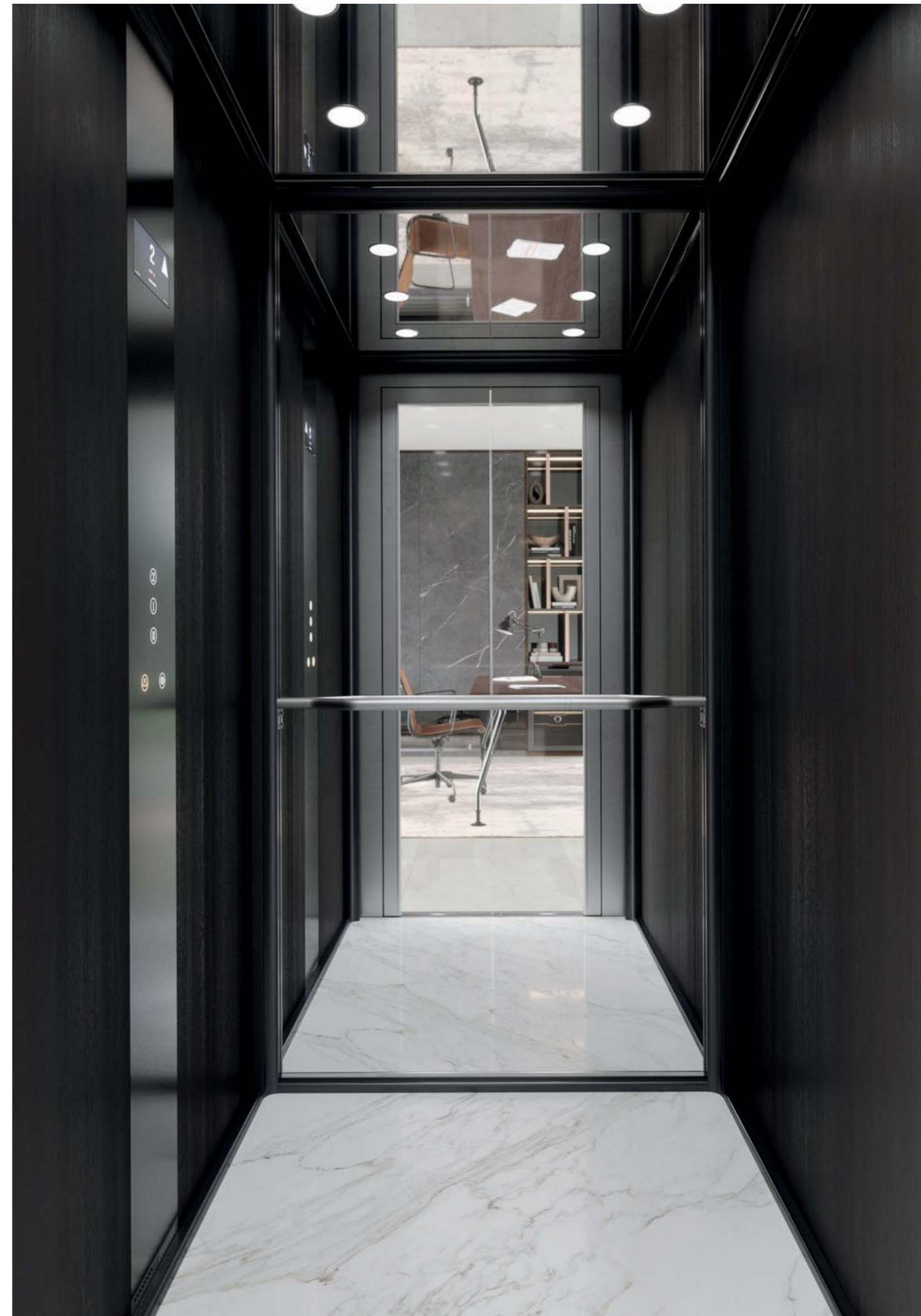
602 Rovere Boemia



C0065 - 657 Rovere America Fin. Holz

C0050 - 1382 Transversal Tobacco
Fin. Cross

C0072 - 1959 Fenice Amon Fin. Root



LAMINATPANEELE / HOLZARTENC0017 - 386 Rovere Nazionale
Fin. Aquarama

631 Teak Plissé Fin. Grainwood



670 - Rovere Antivo



1394 Olmo Perlato Fin. Root



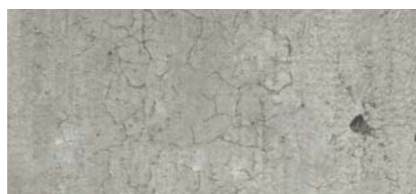
1381 Rovere Transversal Fin. Cross



C0071 - 1955 - Montale Noli Fin. Root



C0073 - 1961 Aurora Norvegia Fin. Root



C0052 - 1451 Urban Style Fin. Climb

WEITERE AUSFÜHRUNGEN
AUF ANFRAGE +



SCHICHTPANEELE / METALLPANEELE



C0013 Inox SB - STANDARD

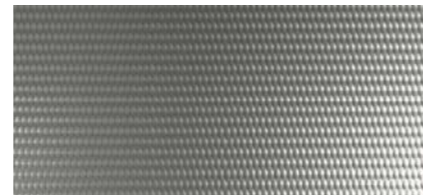
/ PREMIUM METALLPANEELE



C0014 Inox Lucido 7



C0015 Inox 2WL Lucido



C0016 Inox Lino Lucido

WEITERE AUSFÜHRUNGEN
AUF ANFRAGE +



GLAS / STANDARD



Klarglas

/ DIE KLASSIKER



Satinierendes Glas



Milchig-weißes Glas



Geräuchertes Glas

/ PREMIUM



Stop Sol Super Silber Glas



Stop Sol Bronze Glas

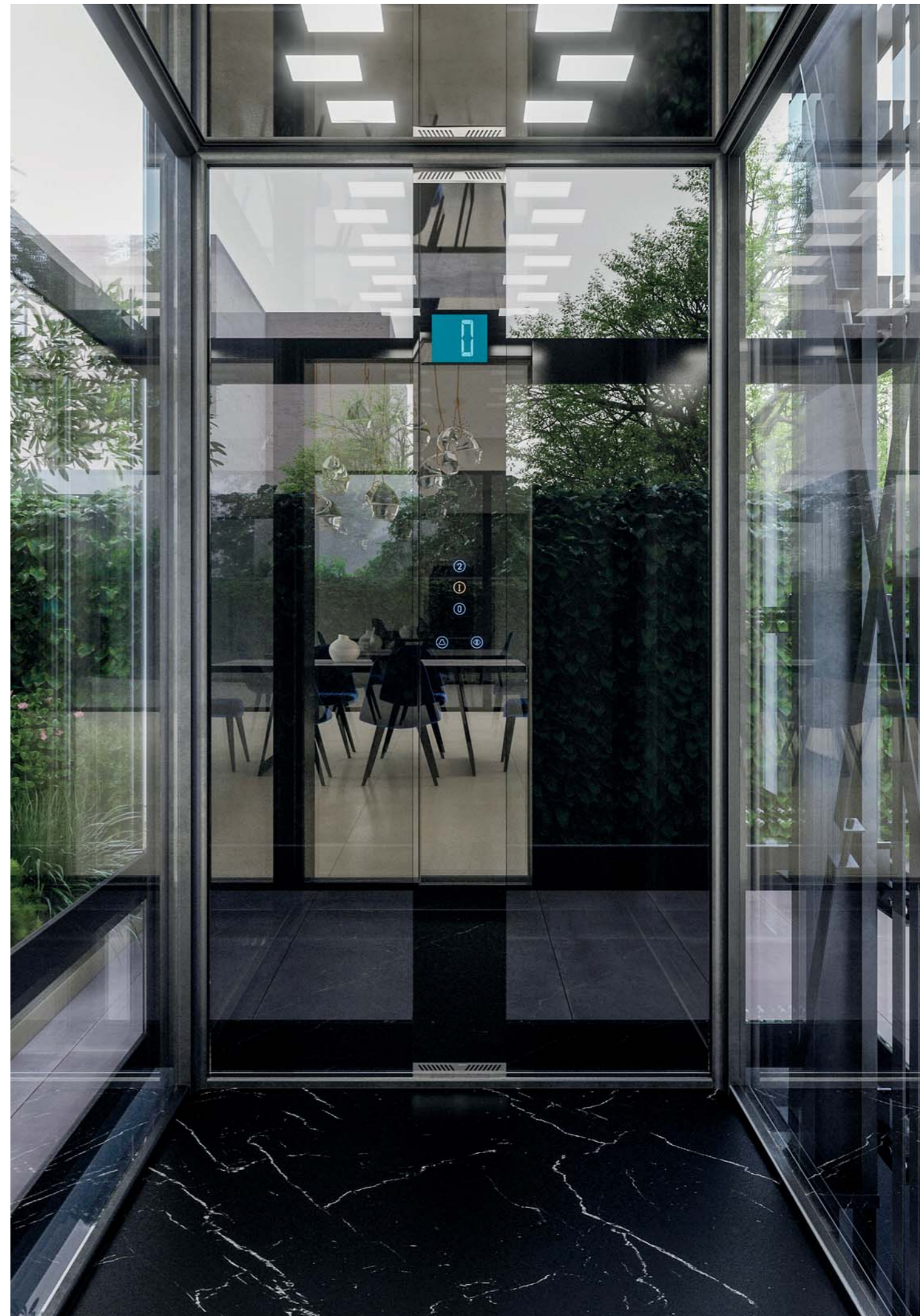
SPIEGEL



Spiegel



Brünierter Spiegel



KABINENPROFILE

/ ELOXIERT



B0081 - OXNA / STANDARD



B0070 - INOXS



B0085 - S5S



B0089 - S9E



B0112 - OROML

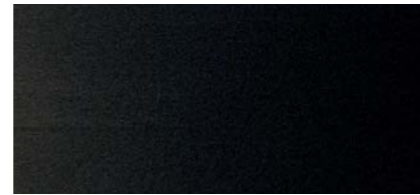
/ ELOXIERT - PREMIUMOPTIONEN



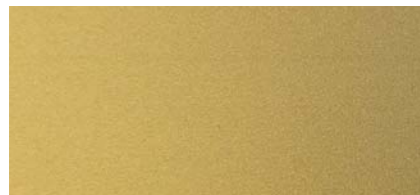
B0072 - K4P Corall



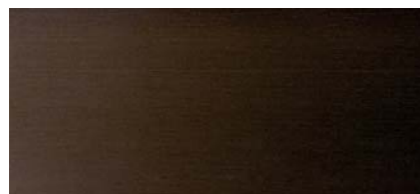
B0080 - ARP



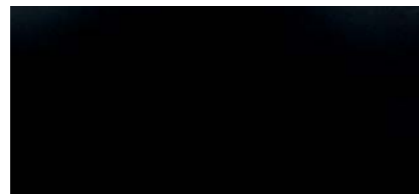
B0092 - S9P



B0100 - OROMP



B0086 - S5SR



B0091 - S9LR

WEITERE AUSFÜHRUNGEN
AUF ANFRAGE +



/ RAL-LACKIERT



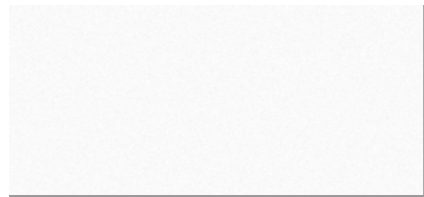
B0017 - RAL 7016 Matt



B0027 - RAL 7035 Glänzend



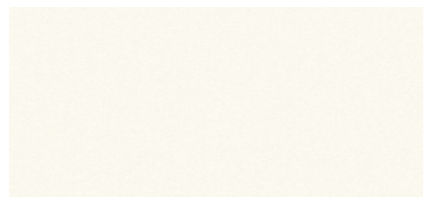
RAL 7039



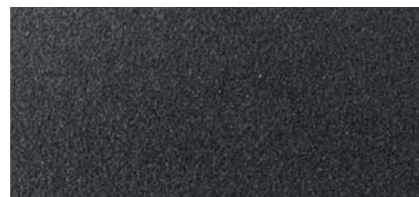
B0096 - WH02 Weiß



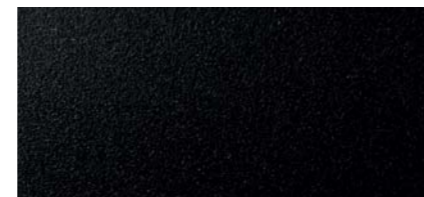
B0048 - RAL 9005 Half Sheen



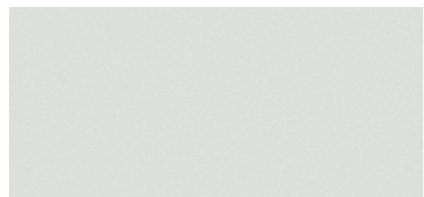
B0102 - Structura 9010T2



B0103 - Structura 7016T2

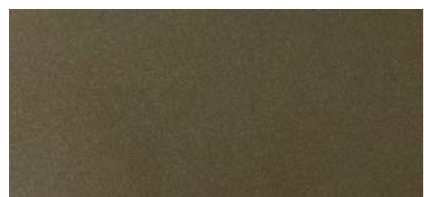


B0104 - Structura 90005T2

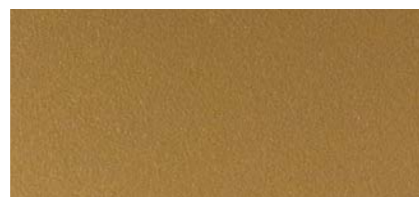


B0105 - Structura 7035T2

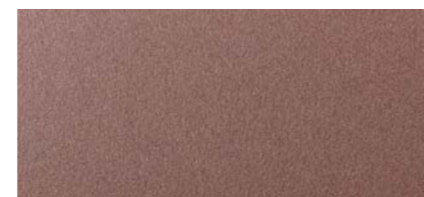
/ RAL-LACKIERT - PREMIUMOPTIONEN



B0106 - Collection Bronze



B0107 - Collection Ambre



B0108 - Collection Djibou

WEITERE AUSFÜHRUNGEN
AUF ANFRAGE +

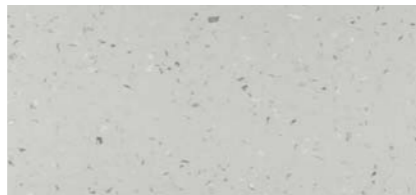


FUSSBODENBELÄGE

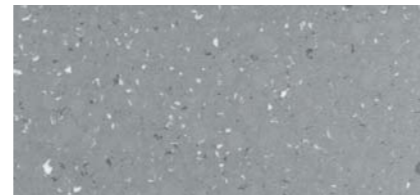
BASIS / PVC



PVC 2408 Halley



PVC 2411 Catalina



PVC 2430 Panstarrs

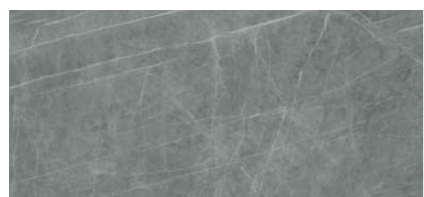
SINTRIERTER STEIN / STANDARD



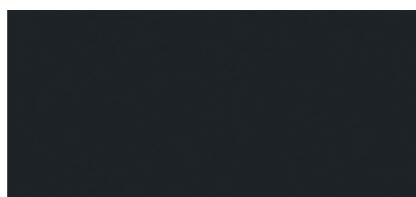
A0028 Neolith Just White - Silk



A0026 Neolith Blanco Carrara - Silk



A0029 Neolith Zaha Stone - Silk



A0027 Neolith Nero - Satin

WEITERE AUSFÜHRUNGEN
AUF ANFRAGE +



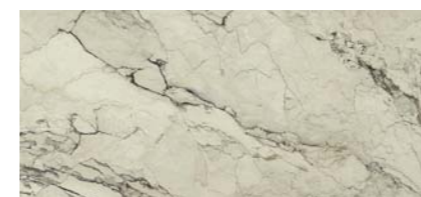
SINTRIERTER STEIN / PREMIUM



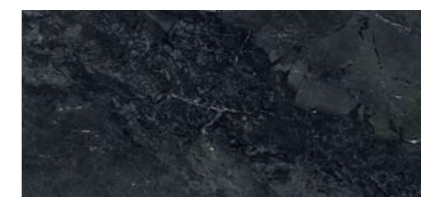
A0031 Neolith Estuario - Glänzend



A0032 Calacatta Luxe - Glänzend



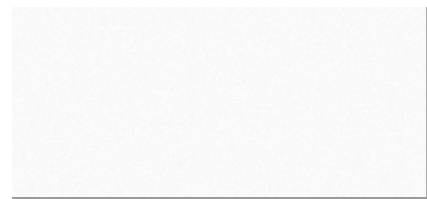
A0030 Neolith Colorado Dunes - Silk



A0033 Neolith Layla - Glänzend

WEITERE AUSFÜHRUNGEN
AUF ANFRAGE +

KABINENDÄCHER



Weiß – Standardfarbe
für Modell mit 2 Strahlern.

EDELSTAHL



C0013 Edelstahl SB



C0014 Edelstahl Lucido 7

2 Strahlern



4 Strahlern



6 Strahlern



Kassetten-Design



Diamant



KABINENTABLEAU

Minimalistisch und dezent – die von Eltec ausgewählten Kabinentableaus sind in denselben Oberflächen wie die

Strukturen erhältlich und mit verschiedenen Kombinationen aus Tasten und Bildschirm verfügbar.

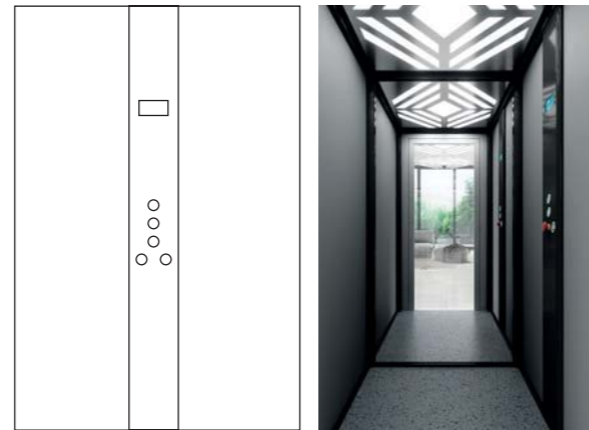
STANDARD

Auf halber Höhe, praktisch, unauffällig und anpassbar.



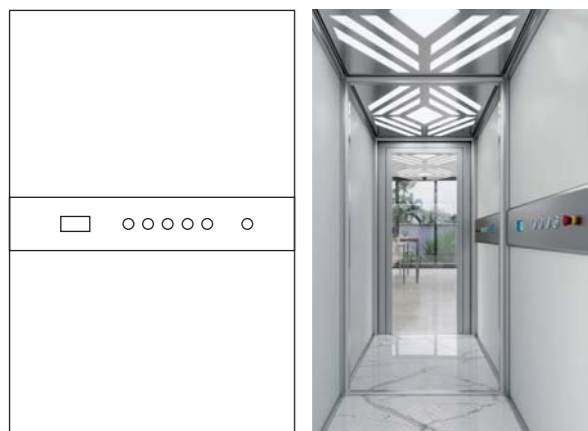
IN VOLLER HÖHE

Es wird zu einem charakteristischen Gestaltungselement der Kabine.



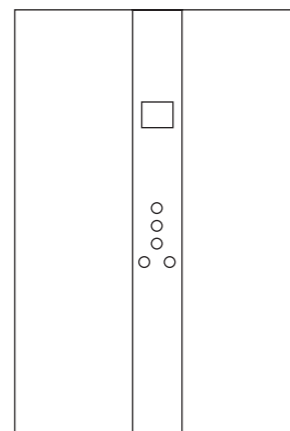
WAAGERECHT

Praktisch und schlicht. Ideal für Menschen mit eingeschränkter Mobilität.



VENICE TOUCH

Elegant, verglast und mit Touchscreen-Tasten: in vier verschiedenen Varianten erhältlich.



Floatglas Schwarz



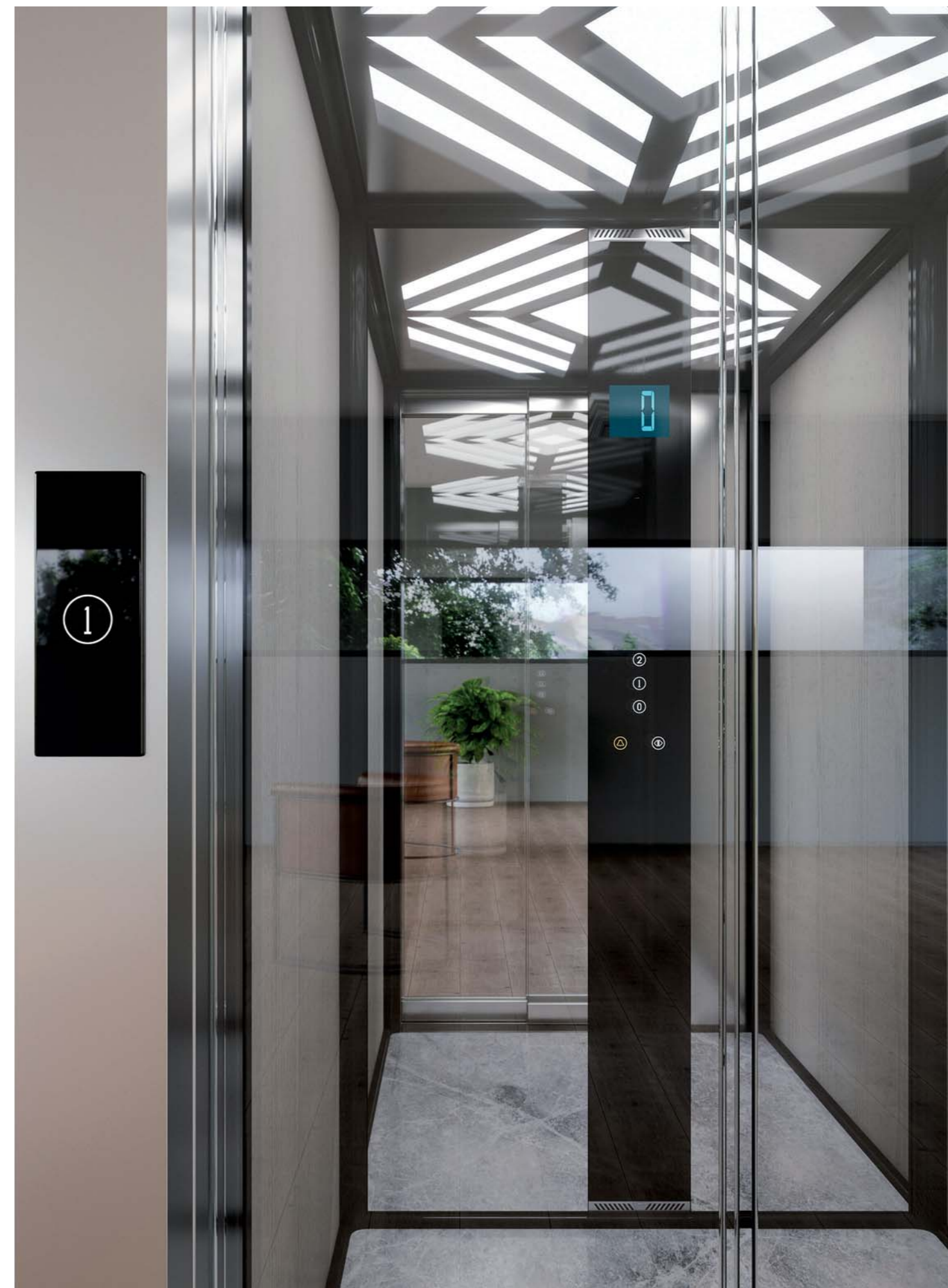
Extrahellweiß



Champagner-Spiegelglas



Bronze-Spiegelglas



ZUBEHÖR

Details, die den Unterschied machen. Die Auswahl von Eltec setzt sich fort mit der Auswahl von Details und technischen

Ergänzungen, die kombinierbar sind, um die Anlage zu vervollständigen.

/ KABINENTABLEAU ZUBEHÖRTEILE

**CDISPLAY TRICOLOR
BLUE/BLACK**
5-Zoll-LCD



DISPLAY IRIS
7-Zoll-TFT



DRUCKKNOPFTASTER VEGA
Modell Venus



DRUCKKNOPFTASTER VEGA
Modell Giunone



SCHLÜSSEL VEGA



I-BUTTON



+ TELEFONWÄHLGERÄT
Notrufgerät – Taste in den verschiedenen Modellen verfügbar –



/ KABINENAUSSTATTUNG

SPIEGEL IN VOLLER GRÖSSE
An die Wandmaße angepasst, vergrößert er den Raum.



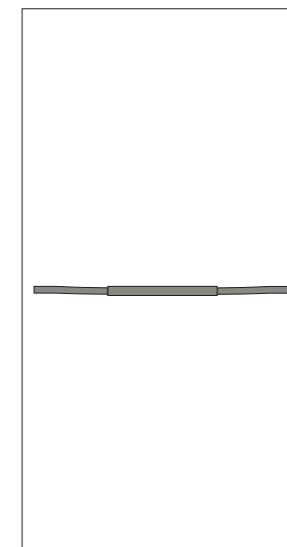
SPIEGEL
500*1600 mm



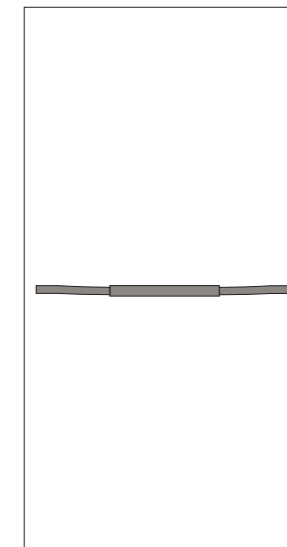
SPIEGEL
700*900 mm



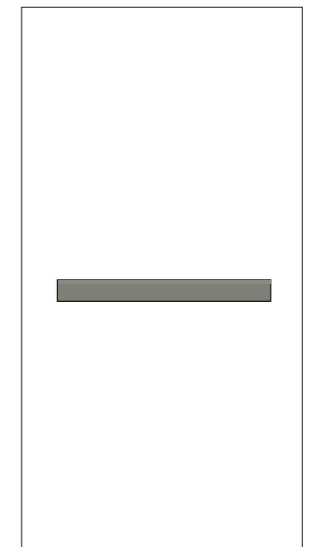
HANDLAUF D25



HANDLAUF D32



HANDLAUF MODELL VITA
Wählbare Farbvarianten.



SCHACHT- KONSTRUKTION



TA

DESIGN MIT DURCHGEHENDER OBERFLÄCHE.

TA ist ein tragfähiges Gerüst, das vollständig aus Aluminium gefertigt ist, mit modernem und harmonischem Design (Ultra-Smooth Design by Eltec).

Aluminium verbindet Leichtigkeit und Flexibilität mit hoher Widerstandsfähigkeit und Stabilität, ist korrosionsbeständig und wartungsfrei.

Das TA-Gerüst ist dank seines exklusiven, patentierten Stecksystems einfach und schnell zu montieren. Ganz ohne sichtbare

Schrauben und Kabel kann es mit einer großen Auswahl an Eloxierungen und Farben individuell gestaltet werden.

Ideal zur Aufnahme von Hebebühnen sowie elektrischen oder hydraulischen Aufzügen mit einer Tragfähigkeit von bis zu 630 kg und einer Geschwindigkeit von 1 m/s, erstreckt sich die Konstruktion über eine Höhe von bis zu 20 m.

Wasserbeständig ist es auch ideal für den Außeneinsatz geeignet.



MODULAR: Die einfache Konstruktion mit patentiertem System und durchgehendem Design

KONFIGURIERBAR: Die Struktur kann je nach Bedarf dimensioniert werden

SCHNELL, PRAKTISCH UND OPTIMIERT: Wir bieten angemessene Unterstützung bei der Montage

VERKLEIDUNG: Außen- oder Innenbündig

KOMPATIBEL: Mit all unseren Aufzügen, für den Außen- oder Innenbereich.

AU

GESTALTUNGSFREIHEIT.

AU ist eine Aluminiumstruktur, die entwickelt wurde, um die Integration eines Home-Lifts in Privathäuser, kleine Gebäude und auch ältere Bestandsimmobilien zu erleichtern.

Die einfache Konstruktion und das intuitive Befestigungssystem der Querträger ermöglichen die Anpassung der Struktur direkt am Installationsort entsprechend den Planungsanforderungen. AU ermöglicht eine maximale Förderhöhe von 20 Metern. Der Einsatz von Aluminium garantiert eine schlanke und robuste Lösung: leichte und modulare Elemente werden mittels spezieller Schlagverschraubungen verbunden, was Stabilität, schnelle Montage und maximale Flexibilität gewährleistet. Das modulare System ist perfekt kompatibel mit allen Plattformen und unterstützt

eine Vielzahl von Planungslösungen.

Entwickelt, um mit Holz- oder Gipskartonplatten verkleidet zu werden, erlaubt die AU-Struktur die individuelle Gestaltung der Schachtwände, wobei diese harmonisch mit den Oberflächen der durchquerten Räume integriert werden. Dank gezielter Schulungen und eines optimierten Befestigungssystems reduziert AU Montagezeiten und -kosten im Vergleich zu herkömmlichen Strukturen und sorgt gleichzeitig für eine hohe Verkleidungsfreundlichkeit.

Zertifiziert, um die maximale Sicherheit des Home-Lifts zu gewährleisten, verbindet AU Qualität, Effizienz und planerische Freiheit in einem leichten und zuverlässigen Design.



MODULAR UND VOR ORT ANPASSBAR: Die konstruktive Einfachheit ist sofort erkennbar: insbesondere das Befestigungssystem der Querträger

KONFIGURIERBAR: Die Struktur kann je nach den verschiedenen Anforderungen dimensioniert werden; außerdem ermöglicht ihre Verwendung eine Reduzierung der Maurerkosten

KOSTENEFFIZIENT: Standardisierung und Modularität reduzieren die Kosten im Vergleich zu herkömmlichen Strukturen

SCHNELL, PRAKTISCH UND OPTIMIERT: Das AU-Kit ist für den Aufzug konstruiert, berechnet und zertifiziert und wird mit teilweise vormontierten Elementen geliefert, die die Montage erleichtern

LEICHT UND ROBUST: Aluminium für maximale Widerstandsfähigkeit bei minimalem Gewicht

VERKLEIDBAR: Die Struktur eignet sich besonders gut zur Verkleidung mit Gipskartonplatten oder Holzpaneelen

KOMPATIBEL: Lösung für alle Konfigurationen.

DAS UNTERNEHMEN



DIE BEREICHE

Der Hauptsitz von Eltec Lift vereint technische Büros, Verwaltung und IT mit großzügigen Produktionsbereichen, die der Entwicklung und Fertigung unserer Lösungen gewidmet sind. Hier arbeiten unterschiedliche Kompetenzen täglich eng zusammen, um Ideen in zuverlässige Systeme umzusetzen.

Im firmeneigenen Showroom haben Fachleute und Unternehmen die Möglichkeit, unsere Home Lifts aus nächster Nähe kennenzulernen und Ausführungen, konstruktive Details sowie technische Eigenschaften in einem Umfeld zu erleben, das Design und Ingenieurwesen verbindet.

Der 40 m² große Trainingsbereich bildet den Ausgangspunkt für eine praxisnahe Zusammenarbeit. Hier

beginnt der konkrete Installationsprozess: Strukturen und Anlagen werden Schritt für Schritt montiert, um einen klaren Einblick in die Arbeitsabläufe und Montageverfahren zu vermitteln.

Besuche sind auf Anfrage möglich und richten sich an alle, die Eltec Lift durch Produkte und Menschen kennenlernen möchten. Kunden und Partner werden in unserem Gebiet willkommen geheißen; in unmittelbarer Nähe zum Flughafen Triest und zu unserem Unternehmen steht eine komfortable Unterkunft zur Verfügung, um einen praktischen und angenehmen Aufenthalt zu gewährleisten. Hier wird Wissen zu Vertrauen, und jede Zusammenarbeit entsteht aus einem gemeinsamen Engagement, das auf gegenseitigem Respekt basiert.



DIE BEREICHE / DAS ONLINE-PORTAL

Unser Eltec Portal „Eltec Hub“ ist ein speziell für Installateure und Planer entwickeltes Werkzeug, das schnelles, präzises und eigenständiges Arbeiten ermöglicht.

Es bietet technische Ressourcen und gezielte Unterstützung für jede Projektphase – von der Anlagenplanung bis zum Technischer Kundendienst. Der Nutzer kann Maße, Präferenzen und Angaben zu den Ausführungen eingeben, um ein individuelles und auf die Anforderungen der Baustelle abgestimmtes Projekt zu erhalten.

Angebote können eigenständig erstellt, Kabinen-, Schacht- und Türmaße geprüft, der Lieferstatus in Echtzeit kontrolliert und der Fortschritt der Bestellung mit Fotos aus der Produktion verfolgt werden – alles bequem per Mausclick.

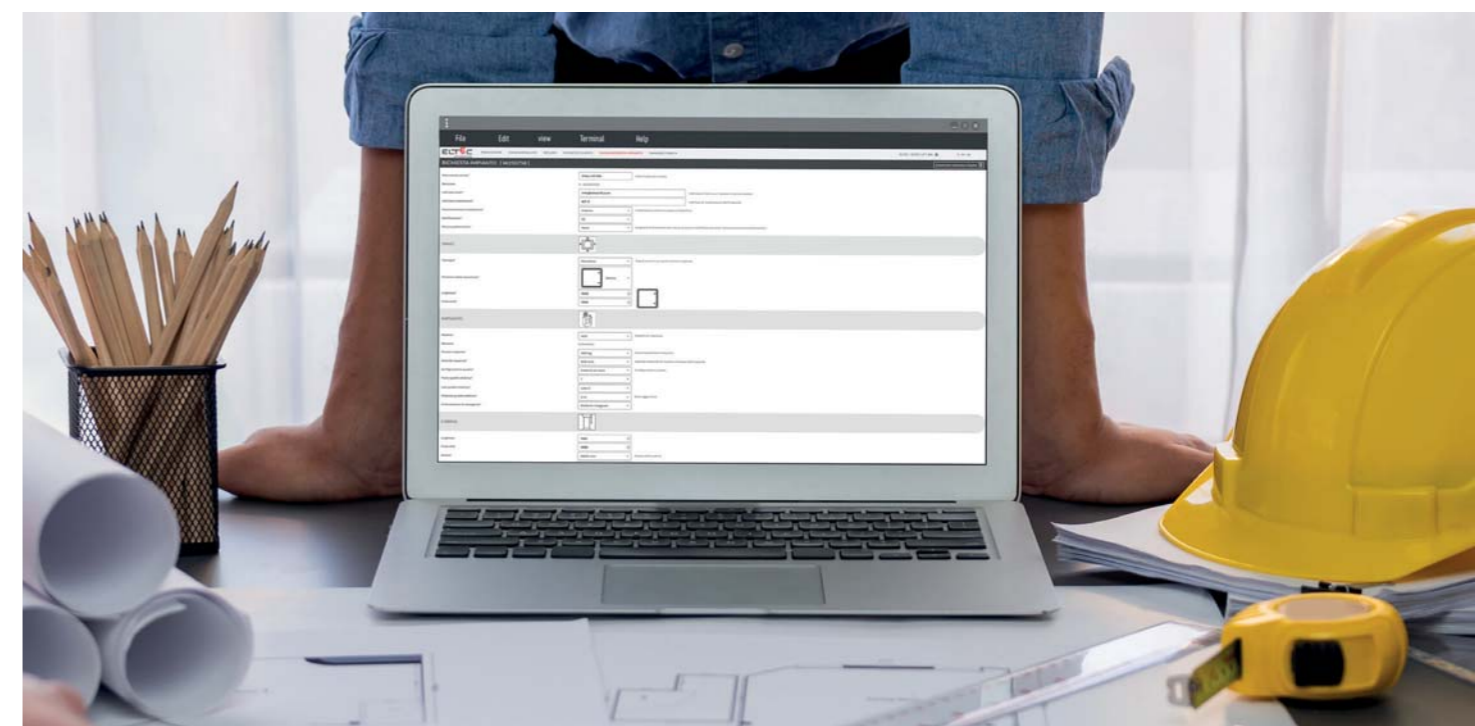
Darüber hinaus ermöglicht Eltec Hub den direkten Zugriff auf digitale Dokumente zu den eigenen Anlagen, die jederzeit zum Download bereitstehen.

Der unverzichtbare Partner für einfacheres, schnelleres und unabhängiges Arbeiten.

+ SPEZIALDIENSTE:
Eltec begleitet Fachleute in jeder Phase: von der Auswahl über die Individualisierung bis hin zur Planung der Anlage.

+ GEZIELTE UNTERSTÜTZUNG WÄHREND DER MONTAGE:
Technischer Support in Echtzeit über geschützte Kanäle.

+ PROJEKTFORTSCHRITT:
Möglichkeit, den Gesamtstatus der Aufträge und des Projekts einzusehen.



EIN PRAXISNAHER ANSATZ ZUR NACHHALTIGKEIT.

EIN ECHTES ENGAGEMENT, DAS JEDE PHASE UNSERES PRODUKTIONSPROZESSES UMFASST.

Wir analysieren unsere Prozesse kontinuierlich und hinterfragen sie täglich mit dem Ziel, Effizienz und Umweltverträglichkeit zu verbessern. Für die Herstellung unserer Produkte verwenden wir Aluminium und Glas – langlebige und vollständig recycelbare Materialien, die bewusst gewählt wurden, um die Umweltbelastung über den gesamten Lebenszyklus der Anlage zu minimieren. Wir bevorzugen Lösungen, die Abfälle vermeiden und die Wiederverwendung von Ressourcen fördern.

Dieser Ansatz betrifft nicht nur das fertige Produkt, sondern erstreckt sich auf den gesamten Produktionsprozess, der ständig optimiert wird, um Verbrauch, Emissionen und unnötige Belastungen zu reduzieren.

Wir haben in eine hochmoderne Photovoltaikanlage mit 230 bifazialen Modulen auf rund 700 m² investiert, mit einer Gesamtleistung von 133,40 kWp. Diese fortschrittliche Technologie, unterstützt durch digitale Echtzeit-Überwachungssysteme, deckt bis zu 70 % unseres jährlichen Energiebedarfs ab, optimiert die Produktion auch unter ungünstigen Bedingungen und reduziert Emissionen mit einem klaren Blick in die Zukunft.

Parallel dazu ist unsere Verpackung darauf ausgelegt, die Umweltbelastung zu minimieren. Jeder Home Lift wird in einer einzigen, ca. 4 m³ großen Kiste verschickt, die so konzipiert ist, dass die komplette

Anlage ohne überflüssige Verpackungen oder fragmentierte Transporte enthalten ist. Die Kisten bestehen aus Holzplatten, die ausschließlich aus recyceltem Material gefertigt sind, und enthalten formaldehydfreie Bindemittel, wodurch der Einsatz neuer Rohstoffe eingeschränkt und Abfälle reduziert werden. Diese Kompaktheit führt auch zu einer effektiven logistischen Optimierung: Straßen- und Containertransporte sowie andere Transportarten sind so organisiert, dass Emissionen reduziert und die Gesamteffizienz verbessert werden.

Innerhalb der Kisten sind die Komponenten so angeordnet, dass die Montage auf der Baustelle erleichtert wird, was die Installation schneller, einfacher und effizienter macht – bei gleichzeitig reduziertem ökologischen Fußabdruck, sowohl im Transport als auch im Materialmanagement.

Unsere Produktion erfolgt zudem mit hoch effizienten Maschinen, die einen minimalen Verbrauch an Schmier- und Kühlöl aufweisen, was erheblich zur Abfallvermeidung beiträgt.

Dieser integrierte Ansatz vereint Innovation, Effizienz und Nachhaltigkeit und minimiert Abfälle entlang der gesamten Wertschöpfungskette – von der Materialauswahl über die Produktion und Lieferung bis hin zur finalen Montage.



Die Zahlen:

230 bifaziale Photovoltaik-Module mit je 580 Wp.

133,40 kWp
Gesamtkapazität.

700 m²
belegte Fläche.



Die Vorteile:

4 m³
Volumen unserer Kisten
1 Anlage = 1 Kiste.

Vor-Montage
zur Optimierung der Montagezeiten.

Qualität der Verarbeitung
zur Rationalisierung des Verbrauchs und Gewährleistung eines nachhaltigen Ablaufs.

Wir stehen Ihnen jederzeit zur Verfügung, um Ihnen alle notwendigen Informationen zu geben, damit wir gemeinsam Qualität gestalten können.



ELTEC LIFT SRL
Via Antonio Tambarin, 36
34077 Ronchi dei Legionari
Gorizia (GO) - Italy

+39 0481 776515
info@elteclift.com
elteclift.com

DE



Unser Herzstück befindet
sich in Ronchi dei Legionari,
Friaul-Julisch Venetien
– Italien.

elteclift.com